

# SILENT-STEP

Stabile Trittschalldämm-Platte 60 x 100 cm zur direkten Verlegung unter **Keramik-** und **Natursteinbelägen**



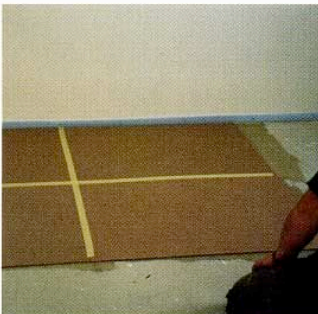
1. Randdämmstreifen anbringen.



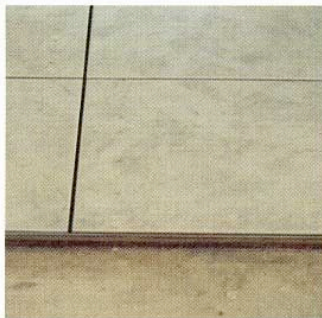
2. Nach loser Einpassung und Wiederaufnahme von **Silent-Step** flexibler Dünnbettmörtel auf normgerechten Untergrund auftragen.



3. **Silent-Step**-Platten vollflächig mit dem Untergrund verkleben.



4. Nach dem Verkleben Stösse zur Vermeidung von Schallbrücken abdecken.



5. Keramikplatten mittels flexiblem Dünnbettmörtel direkt auf **Silent-Step** verkleben.



6. Keramikplatten mit flexiblem Zementfugmörtel verfugen. Wandanschluss-Fugen mit Silikon-Dichtstoff abdichten.

***Trocknungszeiten unbedingt einhalten und detaillierte Verarbeitungshinweise beachten.***

## Acoutech GmbH

Sonnenhofstr. 14 · CH-8853 Lachen · Tel. +41 (0)55 211 01 40 · Fax +41 (0)55 211 01 46  
www.acoutech.ch info@acoutech.ch

# SILENT-STEP

## Stabile Trittschalldämm- und Entkopplungsplatte zur direkten Verlegung unter Keramik- + Natursteinbelägen

	SILENT STEP 6 MM	SILENT STEP 4 MM
Plattenformat:	60 x 100 cm	60 x 100 cm
Material:	latexierte Kokosfaser (gemahlen und gepresst), tierische Haare, lösungsmittelfreies Bindemittel	
Stärke:	<b>6 mm</b>	<b>4 mm</b>
Dichte:	800 kg/m <sup>3</sup>	800 kg/m <sup>3</sup> (DIN 1306)
Wärmedurchlasswiderstand:	0,047 m <sup>2</sup> K/W	0,032 m <sup>2</sup> K/W
	fussbodenheizungsgeeignet	
Wärmeleitfähigkeit:	0.126 W/mK	0.126 W/mK
Flächengewicht:	4.8 kg/m <sup>2</sup>	3.2 kg/m <sup>2</sup>
Trittschall-Verbesserungs: mass unter Fliesen:	Lw, P: 17 dB Lw, R: 15 dB	15 dB (DIN 52210) 13 dB (DIN 52210)

### Untergrund-Vorbereitung

Der Untergrund sollte sauber, dauerhaft trocken, eben, tragfähig, rissfrei sowie zug- und druckfest sein. Bodenflächen, bei denen mit aufsteigender Feuchtigkeit zu rechnen ist, müssen mit einer Sperrschicht, z.B. einer flüssigen Dichtfolie oder mit einer flexiblen Fiberglas-Unterlage (Planosol) abgedichtet werden.

### Verarbeitung unter Keramik- und Natursteinbelägen

Vor Beginn der Verlegearbeiten Randdämmstreifen anbringen. Silent-Step zunächst lose mit versetzten Stossfugen verlegen und mit dem Cuttermesser einschneiden. Wandabstand von ca. 5 mm einhalten. Anschliessend die Silent-Step-Platten reihenweise aufnehmen und den flexiblen Dünnbettklebemörtel auf dem Untergrund aufzählen. Silent-Step innerhalb der kleboffenen Zeit, dicht aneinanderstossend, ins gut benetzte, frische Mörtelbett einlegen und gut andrücken. Zur Vermeidung von Mörtelbrücken (Schallbrücken) die Stösse von Silent-Step mit einem Kreppband, z.B. Tesakrepp 20 mm, abkleben. Nach Einhaltung einer Trocknungszeit von mind. 12 Stunden (je nach verwendetem Mörtel) die Fliesen mit Flexmörtel verlegen. Frühestens nach 2–3 Tagen kann der verlegte Keramikbelag mit flexiblem Zementmörtel verfugt werden. Die Fugen zum Wandanschluss elastisch verfüllen.

### Empfehlung für Fliesenformate und -dicken:

*Steinzeugplatten und keramische Spaltplatten:* in **Regelformaten oder** mit einer Kantenlänge von mind. 15 cm und 10 mm Dicke. *Natursteinbeläge:* Mindestkantenlänge = 20 cm und 10 mm Dicke. Bei Verwendung von *8 mm dicken Steinzeugplatten* sollte die Kantenlänge mindestens 30 cm betragen.